

Экспликация помещений


Номер помещения	Наименование	Площадь, м <sup>2</sup>	Кат. помещ.
<b>Выставочный салон N1</b>			
1	Выставочный зал	68,76	
2	Мойка уборочного инвентаря	1,86	
3	Уборная	2,9	
4	Помещение администрации	37,95	
5	Коридор	6,38	
6	Тамбур	5,6	
<b>Итого:</b>		<b>123,45</b>	
<b>Общая площадь:</b>		<b>129,24</b>	
<b>Выставочный салон N2</b>			
6	Выставочный зал	67,29	
7	Мойка уборочного инвентаря	2,3	
8	Уборная	3,11	
9	Помещение администрации	36,09	
10	Гардеробная	3,89	
11	Коридор	4,56	
12	Тамбур	5,6	
<b>Итого:</b>		<b>122,84</b>	
<b>Общая площадь:</b>		<b>129,3</b>	
<b>Общедомовые помещения</b>			
13	Лифтовой холл	27,51	
14	Лестничная клетка	19,2	
15	Комната охраны	4,38	
16	Уборная охраны	2,15	
17	Мойка уборочного инвентаря	2,88	
18	Электрощитовая	7,16	
19	Коридор	14,49	
20	Тамбур	3,38	
<b>Итого площадь общедомовых помещений:</b>		<b>66,35</b>	

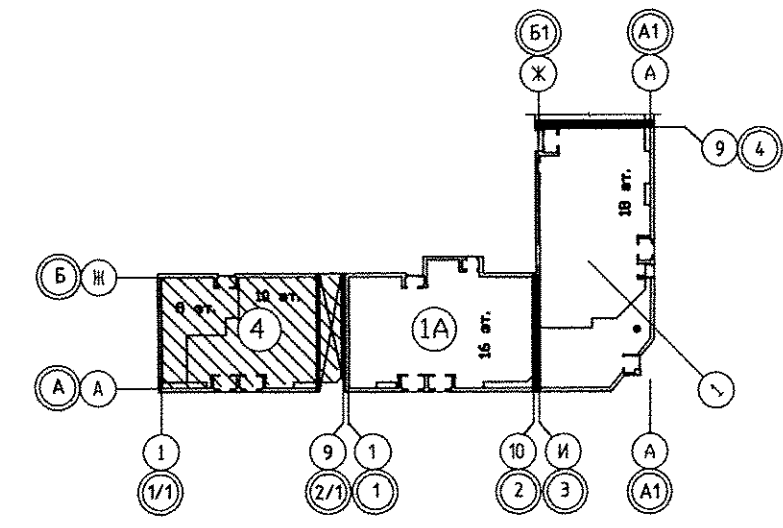
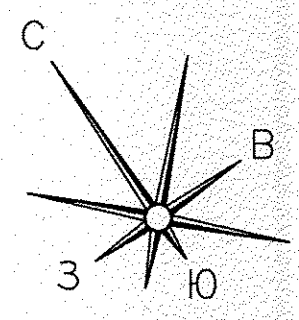
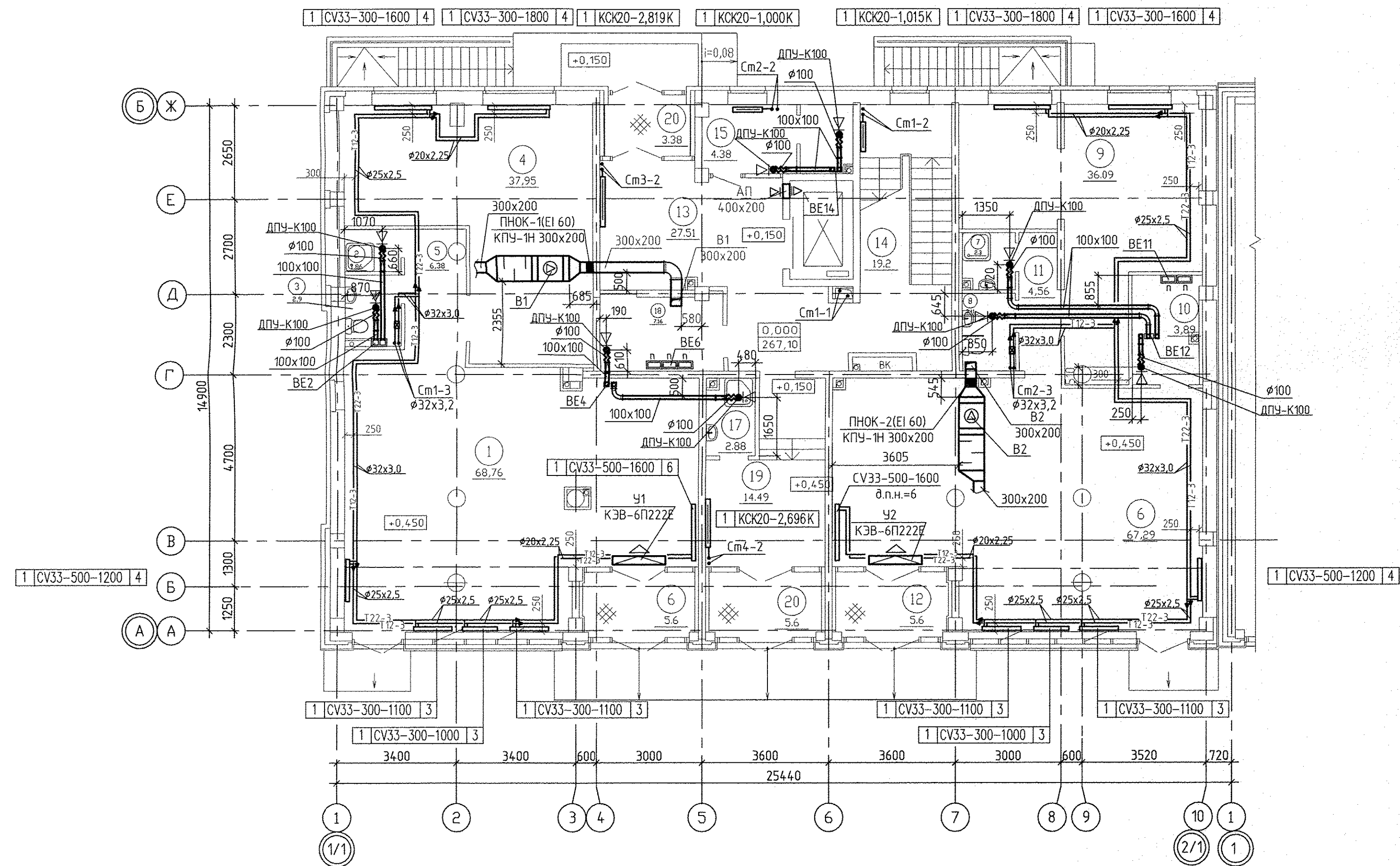
Эт.	Радиатор "PURMO" панельный "Ventil Compact"	3
1	CV33-300-1100	3

Индекс предварительной настройки клапана терморегулятора

Примечание

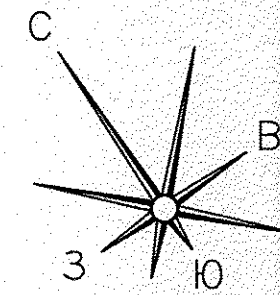
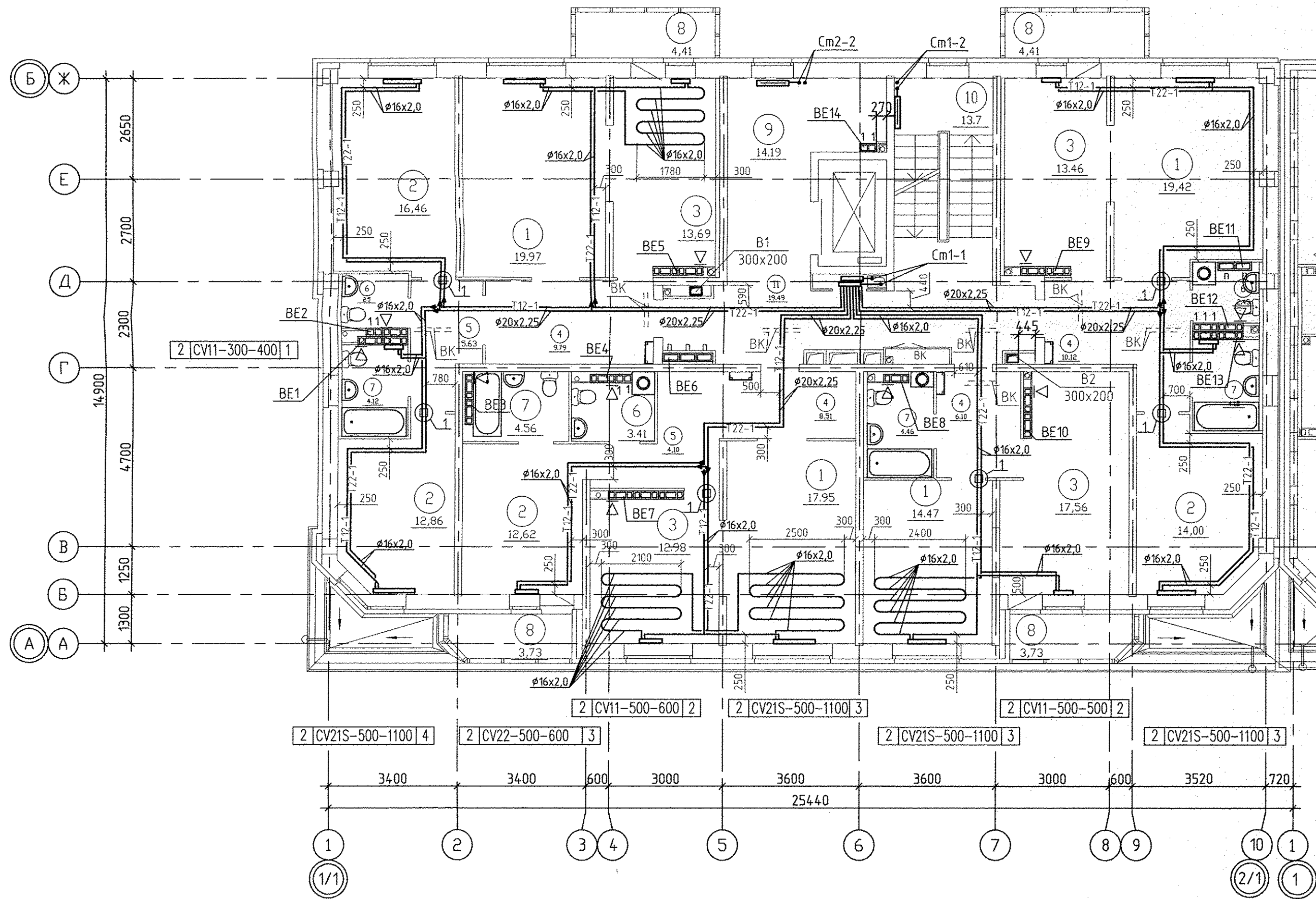
1. Тип решеток не указанных на плане принять РВП-3 120x200 по ГОСТ 13448-82.
2. Привязки диффузоров вытяжных систем уточнить по месту
3. У отопительных приборов, расположенных у витражей, предусмотрен напольный крепеж

						АПУ.033-01В-0В		
						Жилой дом переменной этажности со встроенно-пристроенными объектами общественного назначения и подземной автостоянкой в границах улиц Победы-Бакинских комиссаров-Никитина в Орджоникидзевском районе г. Екатеринбург. Блок-секция 1В		
Изм.	Колуч.	Лист	№ док.	Подп.	Дата	8-10-этажная блок-секция		
Разработал	Кинякина				01.15	Стация	Лист	Листов
Проверил	Пашаева				01.15	Р	3	
Глав. спец.	Пашаева				01.15			
Г.А.П.	Чиркоб				01.15			
План 1 этажа								



СОГЛАСОВАНО  
 АР Кошерева 01.15  
 ЭП Богрова 01.15  
 ВК Решетникова 01.15  
 Инв.Н. подл.  
 Подпись и дата  
 Вак. инв.Н.

2 CV22-500-1000 4 2 CV21S-500-1100 4 2 CV11-500-500 2 2 KCK20-0,700K 2 KCK20-0,789K 2 CV11-500-500 2 2 CV22-500-1100 4

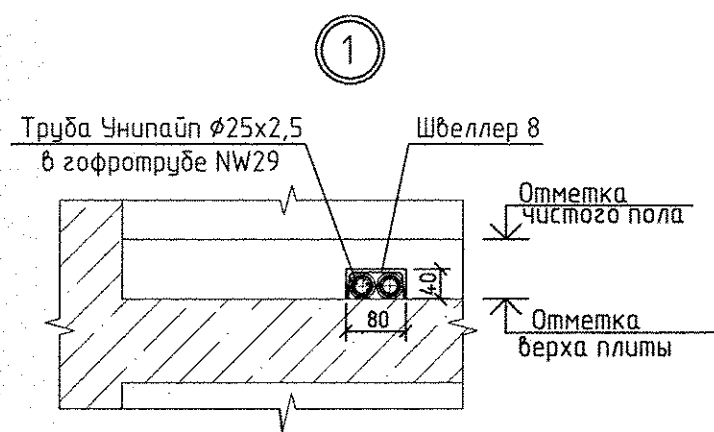


### Экспликация помещений

Номер помещения	Наименование	Площадь, м2	Кат. помещения
<b>Помещения квартир</b>			
1	Гостиная	71,81	
2	Спальная	55,94	
3	Кухня	57,69	
4	Прихожая	34,52	
5	Коридор	9,73	
6	Санузел	8,36	
7	Ванная	17,26	
8	Балкон	16,28	
<b>Итого:</b>		<b>271,59</b>	
<b>Общедомовые помещения</b>			
9	Лифтовой холл	14,9	
10	Лестничная клетка	13,7	
11	Межквартирный коридор	19,49	
<b>Итого площадь общедомовых помещений:</b>		<b>48,09</b>	

Эм. Радиатор "PURMO" панельный "Ventil Compact"	
2 CV11-500-500	2

Индекс предварительной настройки клапана терморегулятора

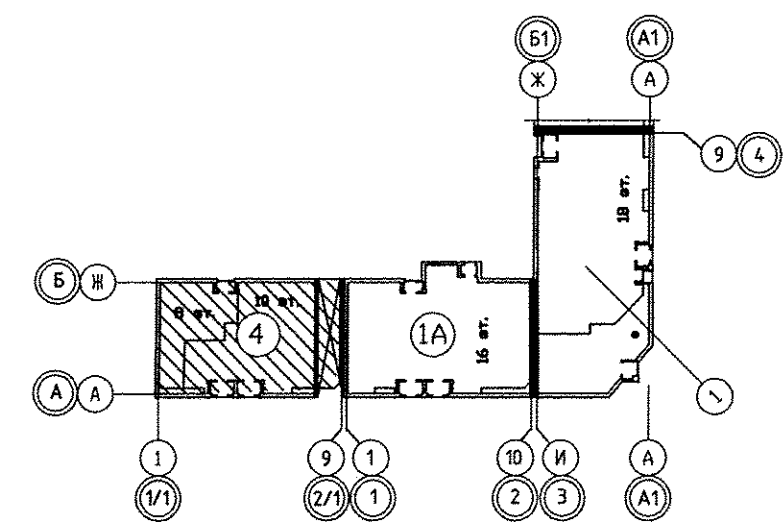


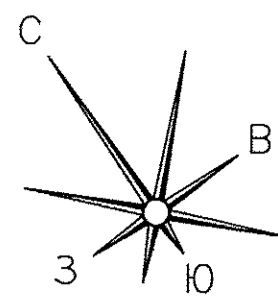
#### Примечание

- Тип решеток не указанных на плане принять РВП-3 120x200 по ГОСТ 13448-82.
- У отопительных приборов в ванных комнатах предусмотрен наполняющий ир-реж.

Изм.	Калуч.	Лист	№ док.	Подп.	Дата	АПУ.033-01В-0В			
Разработал	Кинякина				01.15	Жилой дом переменной этажности со встроенно-пристроенными объектами общественного назначения и подземной автомобильной в границах улиц Победы-Бакинских комиссаров-Никитина в Орджоникидзевском районе г. Екатеринбурга. Блок-секция 1В			
Проверил	Пашаева				01.15				
Глав. спец.	Пашаева				01.15				
Г. А. П.	Чирков				01.15	8-10-этажная блок-секция	Р	4	
План 2 этажа									

СОГЛАСОВАНО  
 Чирков 01.15  
 СОГЛАСОВАНО  
 Кошарева 01.15  
 Боброва 01.15  
 Решетникова 01.15  
 Взам. инв.Н  
 Подпись и дата  
 Инв.Н подл.

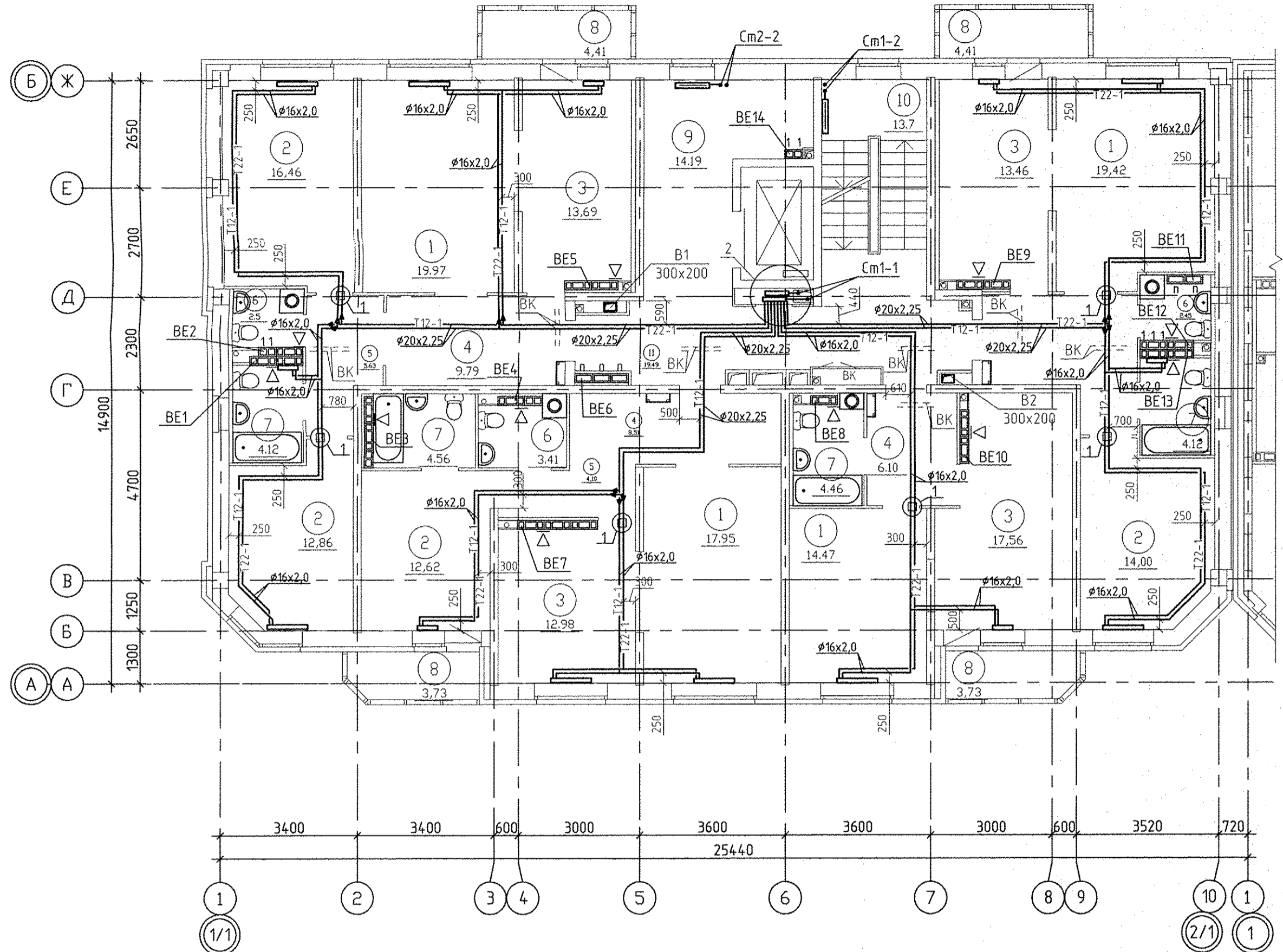




3 CV22-500-1000 4	3 CV21S-500-1100 4	3 CV11-500-500 2	3 KCK20-0,700K	3 KCK20-0,789K	3 CV11-500-500 2	3 CV22-500-1100 4
4 CV22-500-1000 4	4 CV21S-500-1100 4	4 CV11-500-500 2	4 KCK20-0,700K	4 KCK20-0,677K	4 CV11-500-500 2	4 CV22-500-1100 4
5 CV22-500-1000 4	5 CV21S-500-1100 4	5 CV11-500-400 2	5 KCK20-0,700K	5 KCK20-0,677K	5 CV11-500-400 2	5 CV22-500-1100 4
6 CV22-500-1000 4	6 CV21S-500-1100 4	6 CV11-500-400 2	6 KCK20-0,700K	6 KCK20-0,677K	6 CV11-500-400 2	6 CV22-500-1100 4
7 CV22-500-1000 4	7 CV21S-500-1100 4	7 CV11-500-400 2	7 KCK20-0,700K	7 KCK20-0,677K	7 CV11-500-400 2	7 CV22-500-1100 4
8 CV22-500-1100 4	8 CV22-500-1000 4	8 CV11-500-600 2	8 KCK20-0,700K	8 KCK20-0,677K	8 CV11-500-400 2	8 CV22-500-1100 4

3 CV11-300-400 1
4 CV11-300-400 1
5 CV11-300-400 1
6 CV11-300-400 1
7 CV11-300-400 1
8 CV11-300-500 2

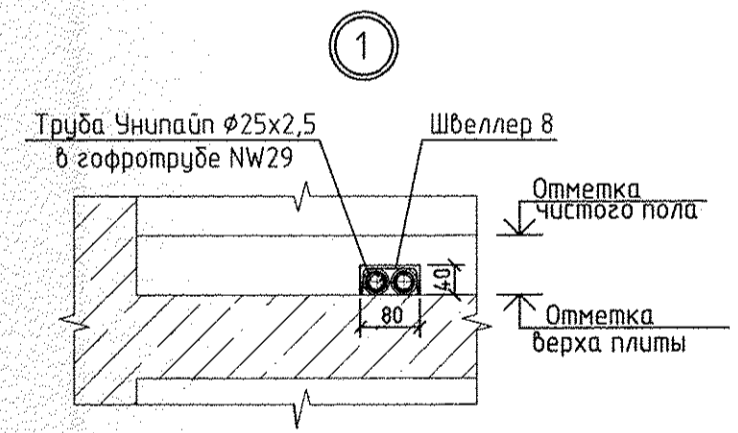
3 CV11-300-400 1
4 CV11-300-400 1
5 CV11-300-400 1
6 CV11-300-400 1
7 CV11-300-400 1
8 CV11-300-400 1



3 CV21S-500-1100 4	3 CV22-500-600 3	3 CV11-500-600 2	3 CV21S-500-1000 4	3 CV21S-500-1000 3	3 CV11-500-500 2	3 CV21S-500-1100 3
4 CV21S-500-1100 4	4 CV22-500-600 3	4 CV11-500-600 2	4 CV21S-500-1000 4	4 CV21S-500-1000 3	4 CV11-500-500 2	4 CV21S-500-1100 3
5 CV21S-500-1100 4	5 CV22-500-600 3	5 CV11-500-600 2	5 CV21S-500-1000 4	5 CV21S-500-1000 3	5 CV11-500-500 2	5 CV21S-500-1100 3
6 CV21S-500-1100 4	6 CV22-500-600 3	6 CV11-500-600 2	6 CV21S-500-1000 4	6 CV21S-500-1000 3	6 CV11-500-500 2	6 CV21S-500-1100 3
7 CV21S-500-1100 4	7 CV22-500-600 3	7 CV11-500-600 2	7 CV21S-500-1000 4	7 CV21S-500-1000 3	7 CV11-500-500 2	7 CV21S-500-1100 3
8 CV22-500-1000 4	8 CV22-500-600 3	8 CV11-500-600 2	8 CV21S-500-1000 4	8 CV21S-500-1000 3	8 CV11-500-500 2	8 CV21S-500-1100 3

**Экспликация помещений**

Номер помещения	Наименование	Площадь м2	Кат. помещения
<b>Помещения квартир</b>			
1	Гостиная	71,81	
2	Спальная	55,94	
3	Кухня	57,69	
4	Прихожая	34,52	
5	Коридор	9,73	
6	Сан.узел	8,36	
7	Ванная	17,26	
8	Балкон	16,28	
<b>Итого:</b>		<b>271,59</b>	
<b>Общедомовые помещения</b>			
9	Лифтовой холл	14,9	
10	Лестничная клетка	13,7	
11	Межквартирный коридор	19,49	
<b>Итого:</b>		<b>48,09</b>	



Эт.	Радиатор "PURMO" панельный "Ventil Compact"	2
	CV11-500-500	2

Индекс предварительной настройки клапана терморегулятора

**Примечание**

1. Тип решеток не указанных на плане принять РВП-3 120x200 по ГОСТ 13448-82.
2. У отопительных приборов в ванных комнатах предусмотрен напольный вентиль.

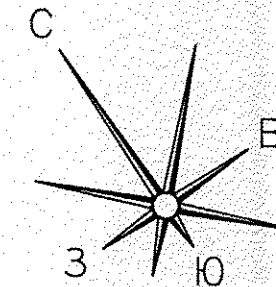
**АПУ.033-01В-0В**

Жилой дом переменной этажности со встроенно-пристроенными объектами общественного назначения и подземной автомобильной стоянкой в границах улиц Победы-Бакинских комиссаров-Никитина в Орджоникидзевском районе г. Екатеринбург. Блок-секция 1В					
Изм.	Колуч.	Лист	№ док	Подп.	Дата
Разработал	Кинякина				01.15
Проверил	Пашаева				01.15
Глав. спец.	Пашаева				01.15
Г. А. П.	Чирков				01.15
8-10-этажная блок-секция			Стация	Лист	Листов
План 3-8 этажей			Р	5	



СОГЛАСОВАНО  
 Чижик  
 01.15  
 01.15  
 01.15  
 01.15  
 Кошерева  
 Боярова  
 Решетникова  
 В.И.Н. подл.  
 Подпись и дата  
 В.И.Н. подл.

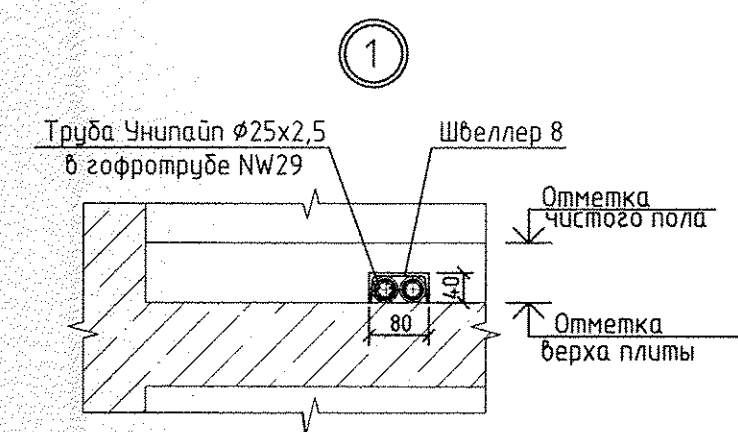
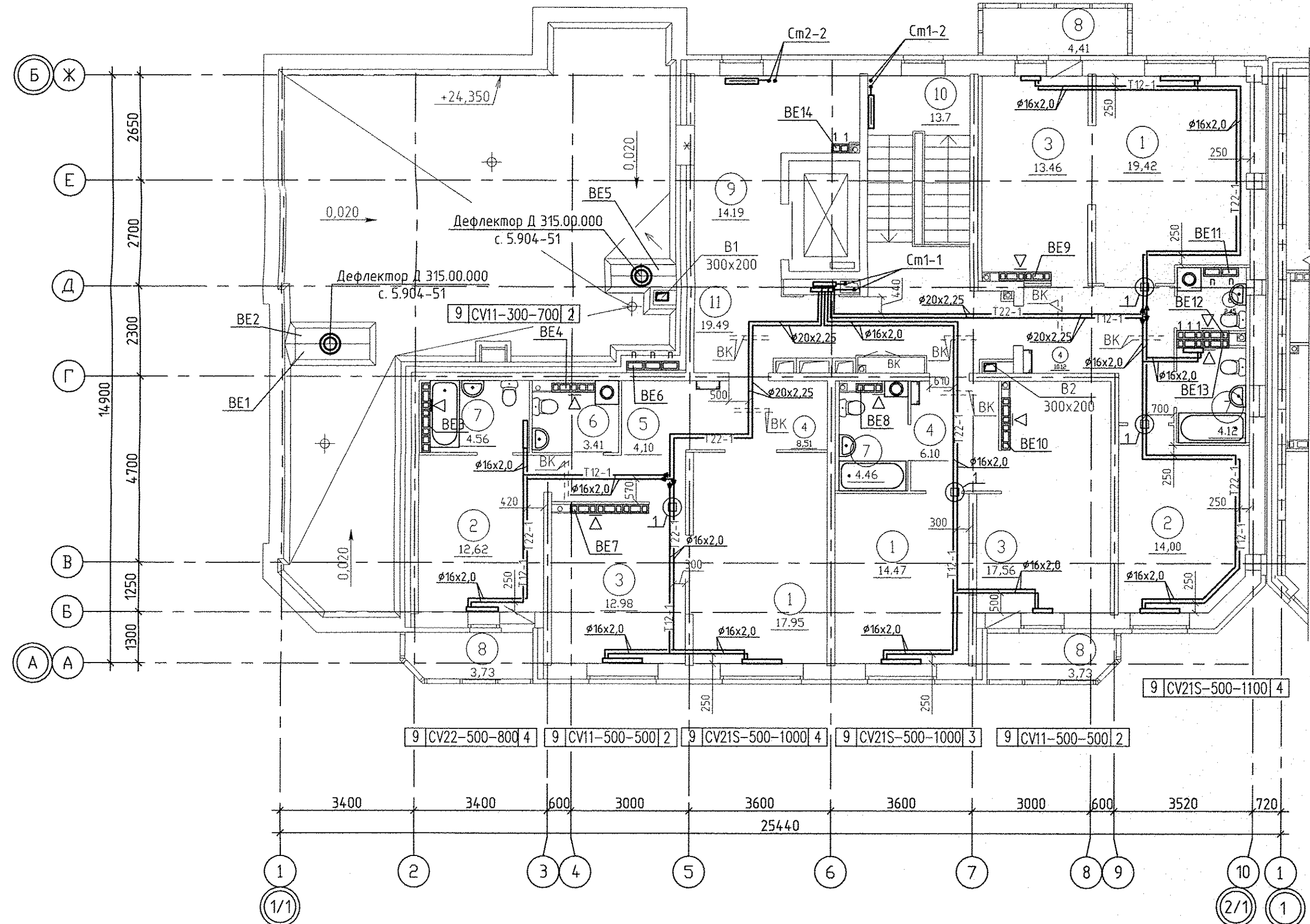
9 | КСК20-1,348К | 9 | КСК20-0,677К | 9 | CV11-500-400 | 2 | 9 | CV22-500-1100 | 5 |



Экспликация помещений

Номер помещения	Наименование	Площадь, м2	Кат. помещения
<b>Помещения квартир</b>			
1	Гостиная	51,84	
2	Спальная	26,62	
3	Кухня	44,0	
4	Прихожая	24,73	
5	Коридор		4,1
6	Сан.узел	5,86	
7	Ванная	13,14	
8	Балкон	11,87	
<b>Итого:</b>		<b>182,16</b>	
<b>Общедомовые помещения</b>			
9	Лифтовой холл	14,9	
10	Лестничная клетка	13,7	
11	Межквартирный коридор	19,49	

**Итого площадь общедомовых помещений: 48,09**



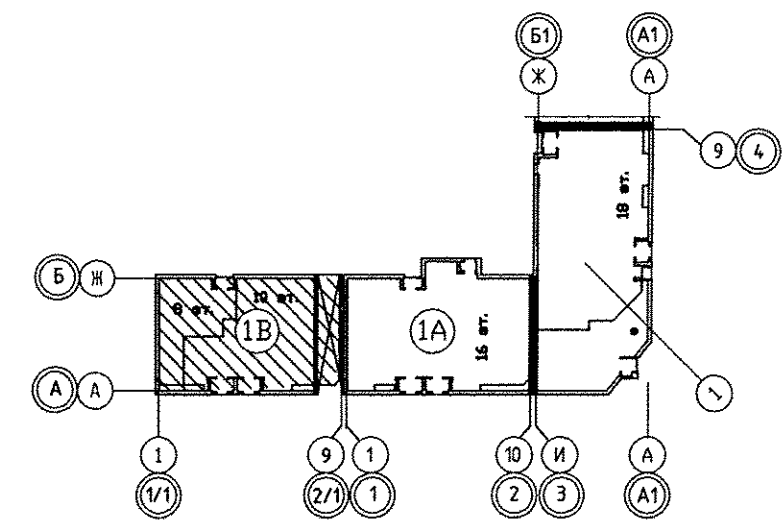
Эт.	Радиатор "PURMO" панельный "Ventil Compact"	2
2	CV11-500-500	2

Индекс предварительной настройки клапана терморегулятора

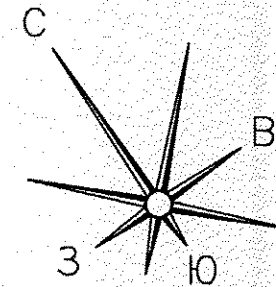
Примечание  
 1. Тип решеток не указанных на плане принять РВП-3 120x200 по ГОСТ 13448-82.  
 2. У отщепленного прибора в ванной комнате, расположенного у вентилятора, предусмотрен напольный крепеж.

АПУ.033-01В-ОВ					
Жилой дом переменной этажности со встроенно-пристроенными объектами общественного назначения и подземной автостоянкой в границах улиц Победы-Бакинских комиссаров-Никитина в Орджоникидзевском районе г. Екатеринбурга. Блок-секция 1В					
Изм.	Колуч.	Лист	№ док	Подп.	Дата
Разработал	Кинякина				01.15
Проверил	Пашаева				01.15
Глав. спец.	Пашаева				01.15
Г А П	Чирков				01.15
8-10-этажная блок-секция			Стадия	Лист	Листов
			Р	6	
План 9 этажа			ВАО КОРПОРАЦИЯ <b>АТОМСТРОЙКОМПЛЕКС</b>		

Инв.№ подл.	Подпись и дата	Взам. инв.№	СОГЛАСОВАНО
			СС
			01.15
			01.15
Инв.№ подл.	Подпись и дата	Взам. инв.№	СОГЛАСОВАНО
			СС
			01.15
			01.15



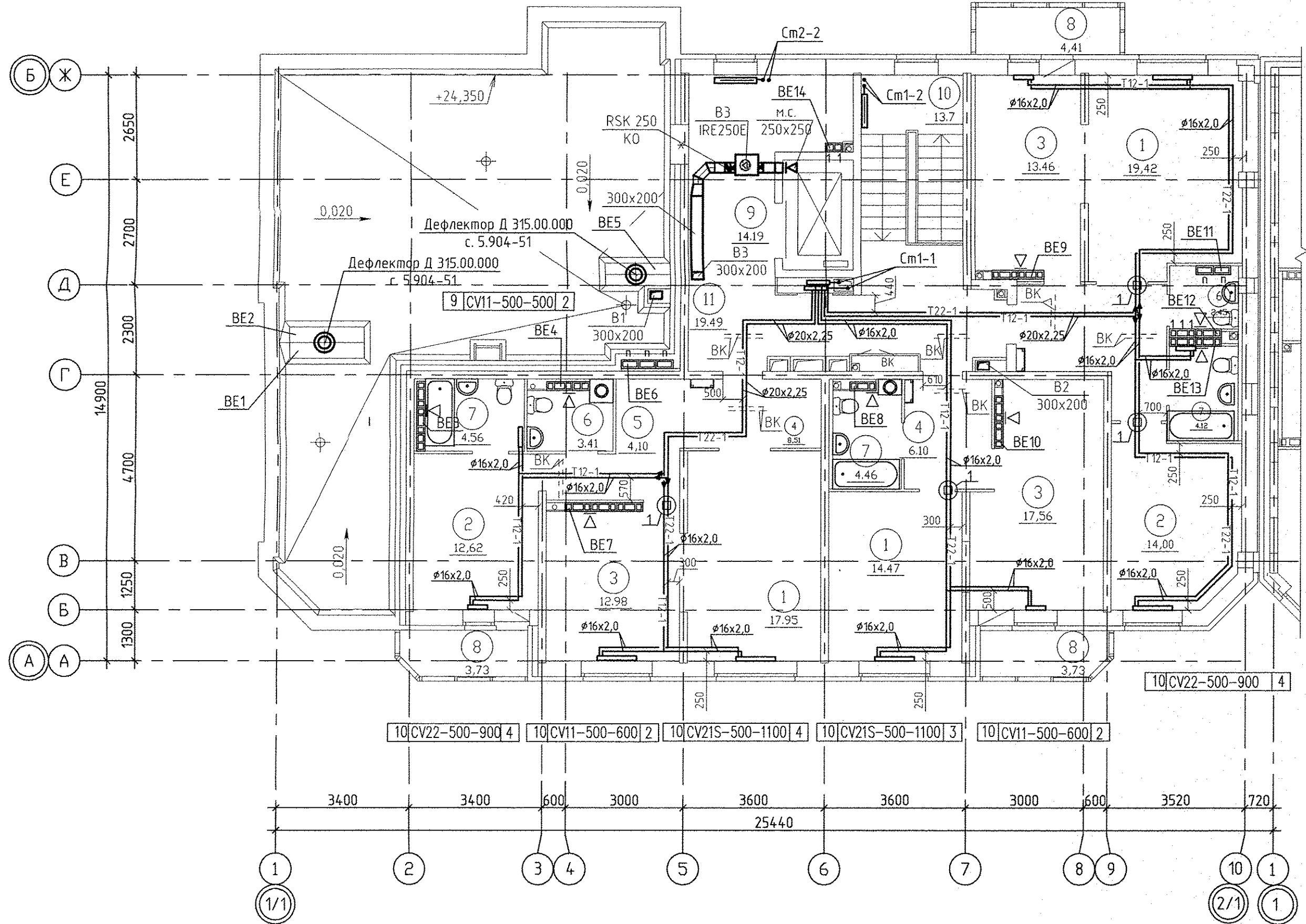
9 КСК20-1,961К 9 КСК20-0,677К 10 CV11-500-500 2 10 CV22-500-1200 5



Экспликация помещений

Номер помещения	Наименование	Площадь, м2	Кат. помещения
<b>Помещения квартир</b>			
1	Гостиная	51,84	
2	Спальная	26,62	
3	Кухня	44,0	
4	Прихожая	24,73	
5	Коридор		4,1
6	Сан.узел	5,86	
7	Ванная	13,14	
8	Балкон	11,87	
<b>Итого:</b>		<b>182,16</b>	
<b>Общедомовые помещения</b>			
9	Лифтовой холл	14,9	
10	Лестничная клетка	13,7	
11	Межквартирный коридор	19,49	

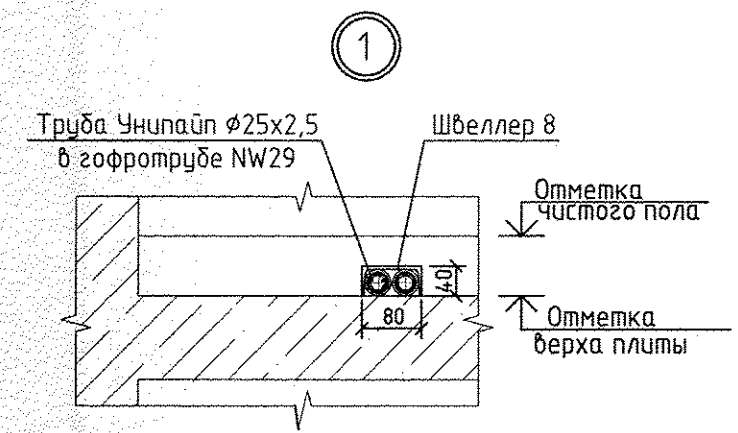
**Итого площадь общедомовых помещений: 48,09**



10 CV11-300-500 1

10 CV22-500-900 4

10 CV22-500-900 4 10 CV11-500-600 2 10 CV21S-500-1100 4 10 CV21S-500-1100 3 10 CV11-500-600 2



Эм	Радиатор "PURMO" панельный "Ventil Compact"	
2	CV11-500-500	2

Индекс предварительной настройки клапана терморегулятора

Примечание

1. Тип решеток не указанных на плане принять РВП-3 120x200 по ГОСТ 13448-82.
2. У отопительного прибора в ванной комнате, расположенного у вентилятора, предусмотрен напольный фрейдз.

АПУ.033-01В-0В					
Жилой дом переменной этажности со встроенно-пристроенными объектами общественного назначения и подземной автостоянкой в границах улиц Победы-Бакинских комиссаров-Никитина в Орджоникидзевском районе г. Екатеринбург. Блок-секция 1В					
Изм.	Колуч.	Лист	№ док	Подп.	Дата
Разработал	Кинякина				01.15
Проверил	Пашаева				01.15
Глав. спец.	Пашаева				01.15
Г А П	Чирков				01.15
8-10-этажная блок-секция				Стадия	Лист
План 10 этажа				Р	7
ВАК КОРПОРАЦИЯ <b>АТОМСТРОЙКОМПЛЕКС</b>					

СОГЛАСОВАНО  
 Чижик  
 01.15  
 01.15  
 01.15  
 Кошеева  
 Баграва  
 Решетникова  
 Взам. инв.Н  
 Подпись и дата  
 Инв.Н подл.

